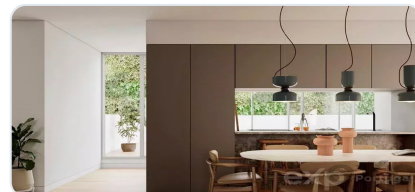


Na RealKasa®, a nossa estratégia para o mercado está centrada na discrição, numa apresentação premium e na correspondência com compradores altamente qualificados. Cada imóvel é posicionado com uma narrativa personalizada para maximizar o valor percebido e a resposta do mercado.

## Apartamento T2+1 situado na Estrela, Lisboa

Ref: 85506340 | Lisboa > Lisboa > Estrela



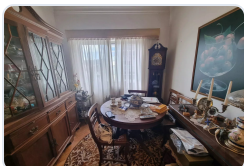
€925.000

<b>Tipo de Negócio</b>	Venda	<b>Tipo de Imóvel</b>	Apartamento
<b>Quartos</b>	2	<b>wc</b>	-
<b>Área</b>	115,85 m2		

## Description

Residências Premium em Lisboa com vistas panorâmicas sobre a cidade! Apartamento T2+1 com 115.85 m<sup>2</sup>, num autêntico refúgio cidadão. Localizado em Lisboa no centro histórico, o Infante Residences conta com 45 apartamentos. O projeto de reabilitação é assente em vetores de qualidade, conforto e distinção. Um edifício emblemático que beneficia de vistas panorâmicas e espaços de lazer, num dos bairros mais nobres da cidade, a Estrela. Estes autênticos refúgios do dia-a-dia cidadão estão a escassos minutos a pé da zona ribeirinha da cidade e de várias zonas verdes, perfeitas para longas caminhadas ou passeios de bicicleta. Rodeados de vários pontos de transportes públicos, serviços, restauração e comércio, os apartamentos do Infante Residences podem ainda contar com a inauguração de uma nova estação de metro em 2025, que reforçará a sua conexão a toda a cidade. O condomínio do Infante Residences conta com o exclusivo acesso a um elegante rooftop com piscina e zona de lazer, perfeito para desfrutar das vistas panorâmicas sobre a capital e o Rio Tejo. Os interiores dos apartamentos T1, T2, T2+1 e T3 possuem acabamentos, revestimentos e materiais de alta qualidade que se aliam ao distinto design harmonioso e funcional dos espaços. Todos os apartamentos possuem ar condicionado, cozinhas totalmente equipadas, chão em madeira e janelas de vidros duplos. Todas as imagens e informações disponíveis neste site são meramente indicativas e podem ser alteradas sem aviso prévio por razões técnicas, comerciais ou legais, e, portanto, não são contratualmente vinculativas.

## Related Properties



Lisboa > Lisboa > São Domingos de Benfica

### **Apartamento T1 em São Domingos de Benfica**

Ref: 87014700

€279.000

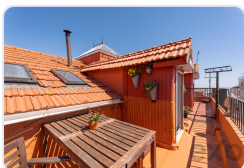


Lisboa > Lisboa > Lisboa

### **LOJA Avenidas Muito Central - INVESTIMENTO**

Ref: 85966656

€290.000



Lisboa > Lisboa > São Vicente

### **Encantador apartamento mobilado com 1 quarto em Lisboa**

Ref: 86902045

€305.000



Lisboa > Lisboa > Lisboa

### **Apartamento com 2 quartos no centro de Lisboa de Lisboa**

Ref: 85507002

€340.000

## **RealKasa® eXp® - Real Estate Solutions**

Esta brochura foi preparada por RealKasa® para uma apresentação premium do Imóvel.

**Phone:** +351 914064060

**Email:** info@realkasa.pt