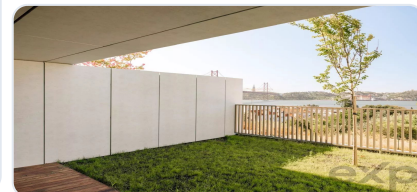
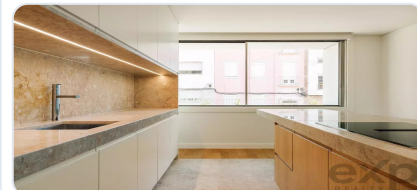
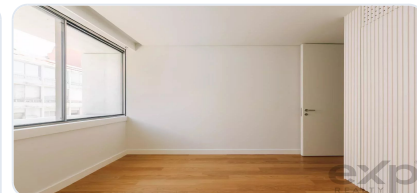


Na RealKasa®, a nossa estratégia para o mercado está centrada na discrição, numa apresentação premium e na correspondência com compradores altamente qualificados. Cada imóvel é posicionado com uma narrativa personalizada para maximizar o valor percebido e a resposta do mercado.

## Moradia V5 - Santo Amaro - Alcântara

Ref: 86167728 | Lisboa > Lisboa > Alcântara



€2.700.000

<b>Tipo de Negócio</b>	Venda	<b>Tipo de Imóvel</b>	Casa/Moradia
<b>Quartos</b>	5	<b>wc</b>	1
<b>Área</b>	298,09 m2		

## Description

Casas de Santo Amaro - Serenidade e Sofisticação no Coração de Lisboa

No vibrante bairro de Alcântara, um dos mais promissores de Lisboa, nasce o exclusivo empreendimento Casas de Santo Amaro - um encontro perfeito entre a vida ribeirinha e a arquitetura contemporânea.

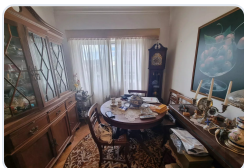
Composto por apenas cinco moradias T5, este projeto redefine o conceito de luxo familiar, oferecendo áreas generosas entre 353 m<sup>2</sup> e 410 m<sup>2</sup>, amplamente banhadas por luz natural e com vistas únicas sobre o majestoso rio Tejo.

Cada moradia foi desenhada para proporcionar o máximo de conforto e privacidade. Os jardins e varandas convidam a momentos de descontração, enquanto a brisa do Tejo completa a experiência sensorial. Algumas unidades contam ainda com elevador privativo, garantindo comodidade em todos os quatro pisos.

No piso térreo, um átrio acolhedor dá acesso à cozinha moderna, casa de banho social e à sala de estar que se abre para o jardim, criando perfeita harmonia entre interior e exterior. O primeiro piso oferece uma suite elegante, dois quartos e uma casa de banho completa., já o segundo piso, recuado, é dedicado à suite principal, um escritório com acesso a um terraço com uma vista deslumbrante para rio Tejo, ideal para noites estreladas. Na cave, encontra-se estacionamento para três viaturas, áreas de apoio e arrumos.

As Casas de Santo Amaro representam uma nova forma de viver Lisboa: conforto, privacidade e elegância num só lugar. Com jardins, terraços e estacionamento privativo, unem o melhor da vida urbana à tranquilidade de um refúgio exclusivo. Para mais informações ou visitas, contate-nos.

## Related Properties



Lisboa > Lisboa > São Domingos de Benfica

### Apartamento T1 em São Domingos de Benfica

Ref: 87014700

€279.000

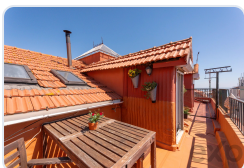


Lisboa > Lisboa > Lisboa

### LOJA Avenidas Muito Central - INVESTIMENTO

Ref: 85966656

€290.000

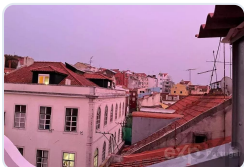


Lisboa > Lisboa > São Vicente

### Encantador apartamento mobilado com 1 quarto em Lisboa

Ref: 86902045

€305.000



Lisboa > Lisboa > Lisboa

### Apartamento com 2 quartos no centro de Lisboa de Lisboa

Ref: 85507002

€340.000

---

**RealKasa® eXp® - Real Estate Solutions**

Esta brochura foi preparada por RealKasa® para uma apresentação premium do Imóvel.

**Phone:** +351 914064060

**Email:** info@realkasa.pt

<https://www.test.realkasa.pt/pt/listings/86167728>