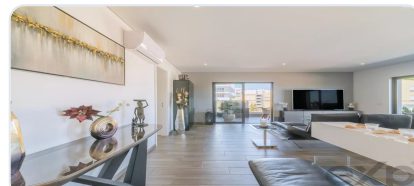
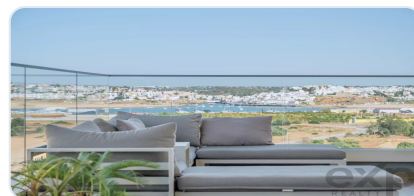


Na RealKasa®, a nossa estratégia para o mercado está centrada na discrição, numa apresentação premium e na correspondência com compradores altamente qualificados. Cada imóvel é posicionado com uma narrativa personalizada para maximizar o valor percebido e a resposta do mercado.

Penthouse Exclusiva com Vistas Panorâmicas sobre a Marina, Rio e Ferragudo - Terraço Sunrise e Piscina no Topo

Ref: 86284202 | Faro > Portimão > Portimão



€545.000

Tipo de Negócio	Venda	Tipo de Imóvel	Apartamento
Quartos	2	wc	2
Área	106,1 m2		

Description

Potencial de Alta Rentabilidade: Um ativo de eleição para alojamento local de luxo ou para uma residência permanente sofisticada.

Desfrute de uma das vistas mais cobiçadas de Portimão. Esta deslumbrante penthouse T2 no último andar, situada na Encosta da Marina, oferece um lugar na primeira fila para o Rio Arade, a luxuosa Marina e a pitoresca vila de Ferragudo. Perfeitamente posicionada a apenas 600 metros das areias douradas da Praia da Rocha, este é o refúgio de verão "chave na mão" definitivo.

Apartamento de design no último andar na Encosta da Marina, com vistas desimpedidas sobre o rio e a marina de Portimão, piscina no topo do edifício e um enorme terraço privado de 38 m², ideal para um café ao nascer do sol, vivência ao ar livre e pequenos-almoços al fresco, tudo isto enquanto observa os veleiros e a silhueta de Ferragudo.

Ao entrar nesta penthouse no 8º andar, uma sala de estar espaçosa com uma lareira acolhedora abre-se para um terraço panorâmico com vista sobre a costa algarvia através das janelas de sacada (do chão ao teto). A cozinha em plano aberto flui harmoniosamente para o espaço social, criando o cenário perfeito para receber convidados ou desfrutar de manhãs tranquilas. Com luz natural a entrar de vários ângulos e uma transição fluida entre o interior e o exterior, este apartamento combina elegância, conforto e o charme da costa.

Diretamente em frente, o amplo terraço convida a pequenos-almoços ao amanhecer, provas de vinho ao final do dia e churrascos de fim de semana. À esquerda da zona social, um corredor privado conduz a dois quartos espaçosos, um dos quais é uma suite serena; ambos os quartos oferecem excelente arrumação embutida e tranquilidade. A posição elevada do apartamento e os vidros duplos garantem paz e sossego, enquanto a baixa densidade do layout assegura privacidade e conforto.

O edifício dispõe de um sistema inteligente de domótica na entrada, elevador e apenas três apartamentos por piso a partir do 5º andar, reforçando a exclusividade e a segurança. O apartamento inclui um lugar de estacionamento privado para dois carros dentro do portão fechado do condomínio e uma arrecadação comum para bicicletas, pranchas de surf, etc.

A 5 minutos a pé da praia, da Marina e dos melhores restaurantes locais. Não é necessário carro para umas férias perfeitas ou para uma vida citadina confortável.

Portimão é uma cidade costeira vibrante com mais de 55.000 residentes, conhecida pela sua herança marítima, turismo próspero e estilo de vida relaxado.

O apartamento fica a apenas:

600 m da Praia da Rocha

3 km de Alvor

76 km (50 min) do Aeroporto de Faro

280 km (2h30) de Lisboa

260 km (2h40) de Sevilha

Solicite a brochura completa do imóvel para mais detalhes e reserve hoje mesmo a sua visita privada ou tour virtual.

Related Properties



Faro > Portimão > Portimão

ZENITH Residences

Ref: 86187321

€251.000



Faro > Portimão > Alvor

Apartamento T1+1 com Alma de T2 - Bemposta, Alvor

Ref: 86815443

€305.000



Faro > Portimão > Portimão

Pasteleria E Pizzeria, Terraço, Parking Praia 300 M

Ref: 85506714

€320.000



Faro > Portimão > Portimão

Portimão (centro) Moradia T3+1

Ref: 86654812

€350.000

RealKasa® eXp® - Real Estate Solutions

Esta brochura foi preparada por RealKasa® para uma apresentação premium do Imóvel.

Phone: +351 914064060

Email: info@realkasa.pt

<https://www.test.realkasa.pt/pt/listings/86284202>