

Na RealKasa®, a nossa estratégia para o mercado está centrada na discrição, numa apresentação premium e na correspondência com compradores altamente qualificados. Cada imóvel é posicionado com uma narrativa personalizada para maximizar o valor percebido e a resposta do mercado.

## UMA OPORTUNIDADE ÚNICA DE INVESTIR NA PENHA DE FRANÇA!

Ref: 86356707 | Lisboa > Lisboa > Penha de França



**€1.190.000**

<b>Tipo de Negócio</b>	Venda	<b>Tipo de Imóvel</b>	Casa/Moradia
<b>Quartos</b>	4	<b>wc</b>	3
<b>Área</b>	276,93 m2		

## Description

---

Esta moradia \*T3+2\*, em \*perfeito estado de conservação\* (com casas de banho e cozinha, renovadas em 2020), é muito mais do que aparenta à primeira vista. Com uma localização central e uma oferta de \*m<sup>2</sup> ao melhor preço da Penha de França\*, este imóvel destaca-se como uma \*oportunidade imbatível para investidores visionários\*.

### PORQUÊ ESTA MORADIA?\*

**Localização Premium\***: No coração da Penha de França, uma das zonas mais procuradas de Lisboa.

**Valor por m<sup>2</sup> inigualável\***: Não encontrará um espaço com melhor custo-benefício nesta área.

### AS POSSIBILIDADES SÃO INFINITAS\*

Com o seu espaço \*T3+2 ampliado\* e \*infraestruturas bem pensadas\*, esta moradia oferece inúmeras opções de rentabilidade.

Venha explorar formas de maximizar o retorno do investimento, como:

**AIRBNB ou Guest-House\***: Aproveite o número de divisões e os espaços existentes para transformar este imóvel numa Guest-House de sucesso.

**Arrendamento ao quarto\***: Ideal para profissionais e estudantes que valorizam a centralidade e comodidades do bairro.

**Espaço estudantil/República\***: Crie um ambiente inspirador para jovens com espaços partilhados e funcionais. A cave pode facilmente tornar-se um \*moderno espaço de co-working\* integrado e com serviços partilhados!

**Viver em comunidade\***: Faça da moradia um espaço único e funcional, com quartos privados e excelentes áreas comuns (duas cozinhas e um bar partilhadas).

### \*ESPAÇOS E CARACTERÍSTICAS QUE IMPRESSIONAM\*

**\*5 Casas de Banho\* + \*Duche adicional para colaboradores\***: Perfeito para um uso flexível e eficiente.

**\*2 Cozinhas completas\***: Ideais para gestão de grandes grupos, arrendamento ao quarto ou co-living.

**\*Tipologia\***: \*T3+2 = T5 com potencial para ser um T7\*, com aproveitamento máximo da área construída.

**\*Estado\***: Em \*perfeitas condições de utilização\*.

**\*Renovações recentes\***: Casas de banho totalmente renovadas e cozinha em \*2020\*.

**\*Cave multifuncional\***: \*Um espaço ideal para \*co-working\*, ginásio privado ou área comum.

**\*Versatilidade\***: A disposição do imóvel permite que vários investimentos estratégicos possam ser concretizados.

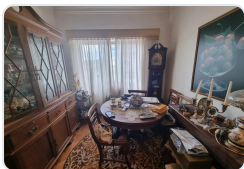
### \*INVESTIMENTO DE ELEVADO POTENCIAL\*

Com \*m<sup>2</sup> ao melhor preço da Penha de França\*, disposição única e em \*excelente estado\*, este imóvel oferece um \*retorno financeiro potencial notável\* quer através de arrendamento, quer como empreendimento turístico.

\*Contacte-nos já para explorar as infinitas possibilidades deste imóvel na Penha de França! Não deixe escapar esta excelente oportunidade.

## Related Properties

---



Lisboa > Lisboa > São Domingos de Benfica

### **Apartamento T1 em São Domingos de Benfica**

Ref: 87014700

€279.000



Lisboa > Lisboa > Lisboa

### **LOJA Avenidas Muito Central - INVESTIMENTO**

Ref: 85966656

€290.000

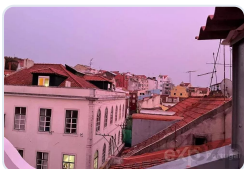


Lisboa > Lisboa > São Vicente

### **Encantador apartamento mobilado com 1 quarto em Lisboa**

Ref: 86902045

€305.000



Lisboa > Lisboa > Lisboa

### **Apartamento com 2 quartos no centro de Lisboa de Lisboa**

Ref: 85507002

€340.000

## **RealKasa® eXp® - Real Estate Solutions**

Esta brochura foi preparada por RealKasa® para uma apresentação premium do Imóvel.

**Phone:** +351 914064060

**Email:** info@realkasa.pt

<https://www.test.realkasa.pt/pt/listings/86356707>